

# 売マンション

## 千里中央駅

### 千里ロイヤルマンション

間取り  
2SLDK

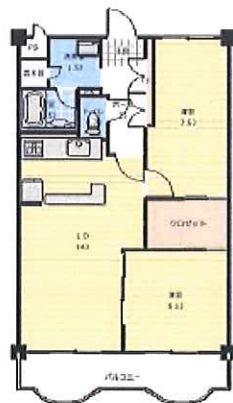
専有面積  
壁芯72.45㎡

築年月  
1978年06月



#### チェックポイント!

バイク置場空無,駐輪場空無,主要採光面:南向き,常時ゴミ出し可能,温水洗浄便座,3口以上コンロ,システムキッチン,食器洗浄乾燥機,ウォークインクローゼット,室内洗濯機置場,省エネ給湯器,都市ガス,C S,B S端子,C A T V,エレベーター,来客用駐車場



物件種目	売マンション
マンション名	千里ロイヤルマンション
最寄駅	千里中央
間取タイプ	2SLDK
価格	2,180万円

物件所在地	大阪府豊中市上新田2丁目		
交通	北大阪急行南北線 千里中央 徒歩13分		
建物	構造・規模	SRC 13階建 地下1階/12階部分	
	専有面積 (使用部分面積)	壁芯72.45㎡	バルコニー 7.76㎡
	間取内訳	洋 7.5・6.1 LDK 14	
土地権利	所有権	用途地域	1種中高
築年月	1978年06月	総戸数	
管理形態	全部委託	管理費の 払込形態	日勤
管理費	7,020円/月	管理費 積立金	16,670円/月
現況	所有者居住中	引渡可能 時期	相談
駐車場	空無	施工会社	
建設確認 番号			
設備	温水洗浄便座,3口以上コンロ,システムキッチン,食器洗浄乾燥機,ウォークインクローゼット,室内洗濯機置場,省エネ給湯器,都市ガス,C S,B S端子,C A T V,エレベーター,来客用駐車場		
備考	利用駅1:大阪モノレール本線 千里中央 徒歩11分 利用駅2: 阪急電鉄千里線 山田 徒歩22分		

この図面は物件情報の一部を抜粋して掲載しております。(現況優先)  
入居日・引渡日変更や付帯条件、別途料金等が発生する場合がありますのでご確認ください。

大阪府知事免許(2)第59339号 〒591-8011 大阪府堺市北区南花田町537-1

## 株式会社ダイコク

TEL: 072-230-4861 FAX: 072-230-4871 定休日: 日曜日 年末年始、GW、夏季休暇

■取引態様: 一般媒介