

売地

初芝駅

現況渡し A号地

土地面積
公簿 138.81㎡

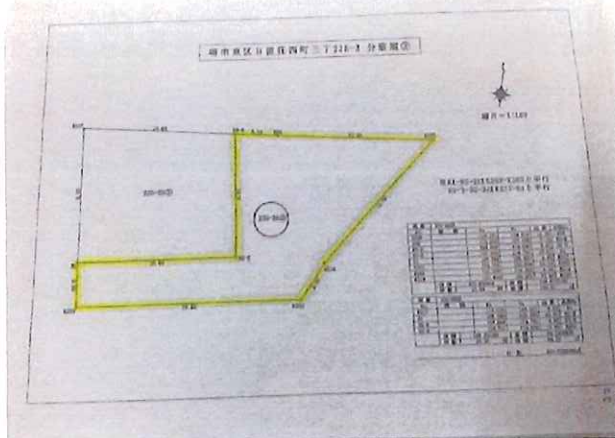
現況
更地

引渡し時期
相談

駅から近く通勤通学便利

チェックポイント!

セットバック済,都市ガス,電気,上水道,下水道



物件種目	売地		
最適用途	住宅用地		
最寄駅	初芝		
土地面積	公簿 138.81㎡	私道面積 (共有持分)	なし
価格	1,790万円	坪単価	@42.63万円

物件所在地	大阪府堺市東区日置荘西町3丁		
交通	南海電鉄高野線 初芝 徒歩8分		
土地権利	所有権	地目	宅地
都市計画	市街化区域	用途地域	1種住居
建ぺい率	60%	容積率	200%
他の法令 上の制限			
地勢	平坦		
建築条件			
現況	更地		
引渡し (時期/方法)	相談 / 現況渡し		
開発許可 等番号			
接道状況 (角地・間口)	西4.0m 公道 接面3.0m		
設備	都市ガス,電気,上水道,下水道		
備考	利用駅1: 南海電鉄高野線 萩原天神 徒歩7分		

この図面は物件情報の一部を抜粋して掲載しております。(現況優先)
入居日・引渡し変更や付帯条件、別途料金等が発生する場合がありますのでご確認ください。

at home

infosheet 物件番号 69760503067

大阪府知事免許(2)第59339号 〒590-0906 大阪府堺市堺区三宝町4丁243-3

株式会社ダイコク

TEL: 072-230-4861 FAX: 072-230-4871

定休日: 日曜日 年末年始、GW、夏季休暇

■取引態様: 専任媒介